

CHAUFFAGE AUTOMATIQUE

Le système peut prendre deux états :

- Chauffage arrêté
- Chauffage en marche

Ces états dépendent de deux niveaux de température :

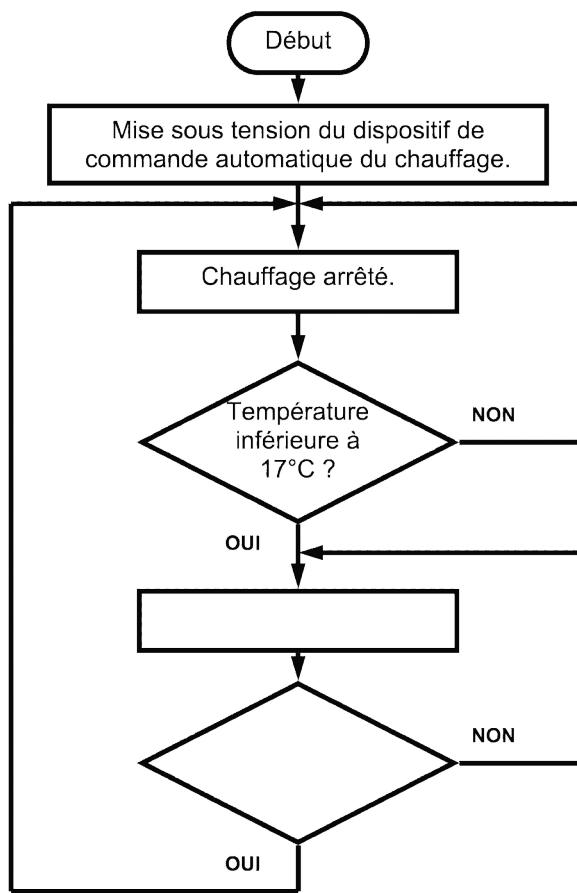
- Température minimale 17°C
- Température maximale 20°C

C'est en fonction de ces deux niveaux de température que le système passe d'un état à l'autre.



Compléter l'organigramme ci-contre en vous aidant de la description détaillée du système.

- 1- Mise sous tension du dispositif de commande automatique du chauffage.
- 2- Le chauffage est arrêté.
- 3- Si la température est inférieure à 17°C, le chauffage est mis en marche. Si la température est supérieure à 17°C, le chauffage reste arrêté.
- 4- Tant que la température reste inférieure à 20°C, le chauffage reste en état de marche. Lorsque la température dépasse 20°C, le chauffage est arrêté et l'on se retrouve à l'étape 2.



BARRIÈRE DE PARKING

Compléter la description du fonctionnement du système dont l'organigramme est représenté ci-contre.

- 1- Introduire le ticket du parking
- 2- Si le ticket est valide et qu'il est introduit dans le bon sens, _____

En cas contraire, _____

il faut alors ressortir le ticket et recommencer à l'étape 1.

- 3- Avec la barrière ouverte la voiture peut passer.

Si elle n'est pas passée, il faut _____

Lorsque la voiture est passée, il faut _____

- 4- Le système repart à l'étape 1.

